

# 秀夢木楽館 利用申込書

年 月 日

## ご利用料金

1フロアにつき	3時間まで	1,500円
	6時間まで	2,500円
	1日につき	5,000円

冷暖房費込

## ご利用案内



1階  
キッチンホール



2階  
展示スペース



3階  
ホール・囲炉



4階  
和室(茶室)



5階  
和室

開館日・時間 お問い合わせください

## 申込書

申込者	団体名				
	代表者名		人数		
	代表者連絡先	〒	電話		
			携帯		
利用期間	年 月 日 ( ) 時間: ~ ( 時間) 年 月 日 ( ) ~ 年 月 日 ( ) まで 日間				
利用フロア	1階	2階	3階	4階	5階
利用設備	冷暖房	キッチン	茶室	UB	その他 ( )
利用料金	フロア ×	時間	=	円	計 円
備考					

太枠内に記入してください

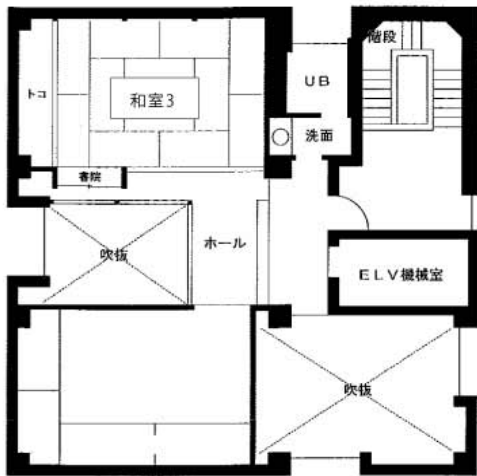
## お申込・お問い合わせ先

秀夢木楽館 (ヤマヒデホーム井波展示館)

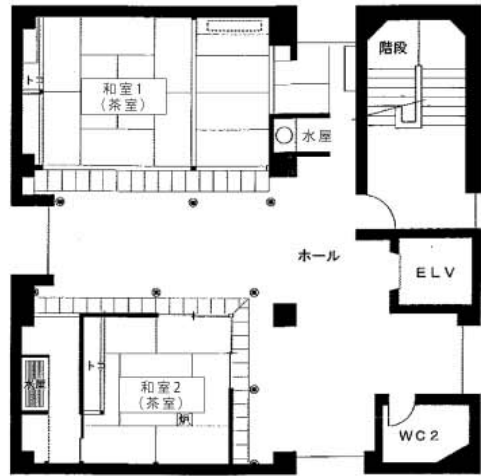
〒939-0212 南砺市山斐184-2

TEL:0763-82-5585

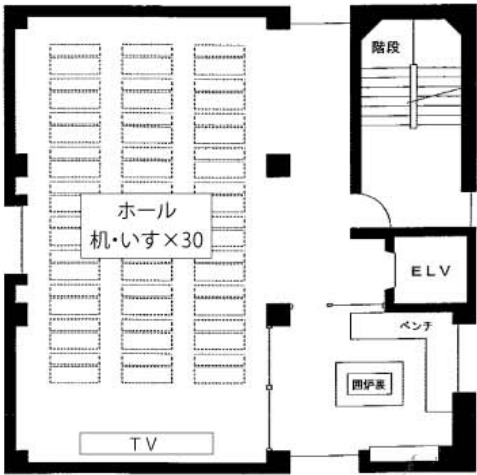
FAX:0763-82-6670 (本社 株式会社山秀木材)



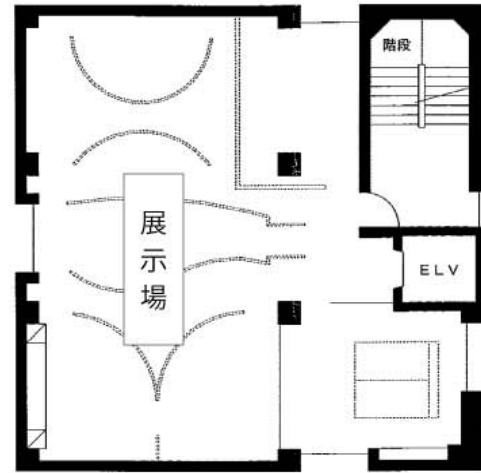
5階  
和室



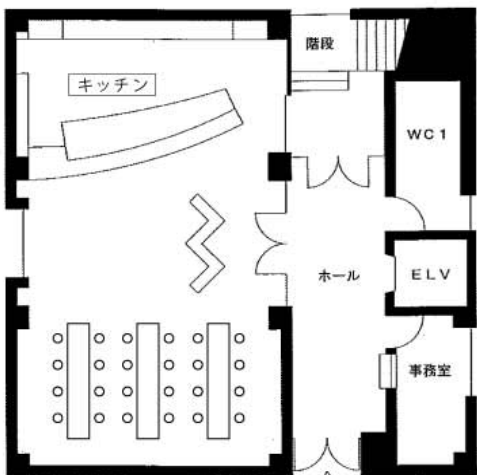
4階  
和室(茶室)



3階  
ホール・囲炉裏



2階  
展示スペース



1階  
キッチンホール

ヤマヒデ井波展示館  
秀夢木楽館  
館内図